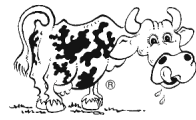


JEULIN



Enrubanneuses portées

Enrubanneuses trainées

Enrubanneuses en continu

- Softliner - Proliner - Fastliner
- Sideliner 1520
- Silomatic 1010
- Tube 2020





SOFTLINER 1501



PROLINER 1500

ENRUBANNEUSES PORTÉES À SATELLITE(S)

DES COMMANDES SIMPLIFIÉES

Le contrôle de l'enrubanneuse Softliner se fait par téléflexibles. Cette machine est également équipée d'un compte-balles et d'un compte-tours.

UNE UTILISATION POLYVALENTE

L'enrubanneuse peut être attelée soit à l'avant, soit à l'arrière du tracteur. Le chargement de la balle est facilité par la grande visibilité sur la table d'enrubannage.

Equipement de série

SOFTLINER 1501

- Commandes par téléflexibles
- Boîtier programmeur « Monitor » avec compteur de balles et compte-tours
- Accrochage et coupe-film actionnés par téléflexibles
- Table d'enrubannage avec 3 rouleaux munis chacun de 3 bandes agrippantes anti-choc
- Basculement hydraulique de la table vers l'arrière
- Système ETIROMATIC pour bobine de film de 750 mm, film étiré à 70 %

PROLINER 1500

- Commandes entièrement automatiques avec boîtier Elho Opus
- Table d'enrubannage avec 3 rouleaux munis chacun de 3 bandes agrippantes anti-choc
- Basculement hydraulique de la table vers l'arrière
- Système ETIROMATIC pour bobine de film de 750 mm, film étiré à 70 %
- Pré-disposition pour circuit Loadensing équipé d'un réglage de débit manuel ou électrique
- Montage possible sur tracteur équipé d'un circuit LS (système avec signal de détection de charge)

UN DÉBIT DE CHANTIER ÉLEVÉ

La Proliner peut enrubanner 6 couches de plastique autour d'une balle de Ø 1.20 m en environ 35 secondes.

Le cycle d'enrubannage est entièrement automatisé du chargement au déchargement. Le nouveau système de commandes Elho Opus active l'enrubannage à haute vitesse pour un débit de chantier jusqu'à 60 balles à l'heure.

UNE CONCEPTION ROBUSTE

Le bras de chargement robuste est conçu pour centrer la balle sur la table d'enrubannage.

La table d'enrubannage possède 3 grands rouleaux dont la rotation est synchronisée pour assurer l'équilibre de la balle.

Elle dispose également de 4 rouleaux de support qui guident la balle latéralement.

ENRUBANNEUSE PORTÉE DOUBLE ÉTIREUR

La Proliner est équipée de 2 pré-étireurs de film plastique de 750 mm avec un pré-étirement de 70 %.

Si un rouleau de plastique est presque terminé, les capteurs de film automatique compensent l'application du film en fournissant la quantité requise du second pré-étireur.

Options :

- Attelage catégorie 2 (SoftLiner)
- Rotator-retourneur de balles (ProLiner)
- Composants hydrau. pour tracteur LS (ProLiner)



FASTLINER 1500

ENRUBANNEUSE PORTÉE À SATELLITE (S)

La FASTLINER peut enrubanner six couches de plastique autour d'une balle d'un diamètre de 1.20 m en à peu près 35 secondes du chargement au déchargement.

Le cycle d'enrubannage est entièrement automatique du chargement au déchargement.

La FASTLINER est le compromis entre une machine portée et une machine trainée.

UN DÉBIT DE CHANTIER ÉLEVÉ

La Fastliner peut enrubanner 6 couches de plastique autour d'une balle de Ø 1.20 m en environ 35 secondes.

Le cycle d'enrubannage est entièrement automatisé du chargement au déchargement. Le nouveau système de commandes Elho Opus active l'enrubannage à haute vitesse pour un débit de chantier jusqu'à 60 balles à l'heure.

UN CONFORT IDÉAL

La Fastliner est équipée du système de suspension Elho HydroBalance qui répartit le poids de la machine sur le châssis d'attelage. Ce système assure la maniabilité parfaite de la machine et le respect du sol.

Durant la phase de travail la machine est déportée à côté de la roue arrière droite du tracteur ce qui facilite le contrôle et l'utilisation de la machine. La visibilité au travail est plus importante qu'avec une machine trainée classique.

UNE MACHINE ROBUSTE

La table d'enrubannage possède 3 grands rouleaux dont la rotation est synchronisée pour assurer l'équilibre de la balle.

Elle dispose également de 4 rouleaux de support qui guident la balle latéralement.

Le bras de chargement est conçu pour centrer la balle sur la table d'enrubannage, le bras a une capacité de levage de 1200 kg.

ENRUBANNEUSE PORTÉE DOUBLE ÉTIREUR

Dernière arrivée de la gamme des enrubanneuses Elho, la Fastliner est équipée de 2 pré-étireurs de film plastique de 750 mm avec un pré-étirement de 70 %.

Si un rouleau de plastique est presque terminé, les capteurs de film automatique compensent l'application du film en fournissant la quantité requise du second pré-étireur.

Options :

- Rotator-retourneur de balles
- Tapis de déversement



Équipement de série

FASTLINER 1500

- Table d'enrubannage : 3 rouleaux de grand Ø munis chacun de 3 bandes agrippantes anti-chocs
- Entraînement hydraulique
- Basculement hydraulique de la table vers l'arrière pour éjection des balles
- Système ETIROMATIC pour bobine de film de 750 mm, film étiré à 70 %
- Retourneur de balle ROTATOR en option
- Suspension HydroBalance pour un confort optimal
- Support pour réserve de 2 films supplémentaires
- Pneumatiques 10.00/80-12.10
- Hydraulique : 1 SE + 1 retour libre

SIDELINER 1520 M

ENRUBANNEUSE À SATELLITE(S)

FACILE D'UTILISATION, CHOISISSEZ ENTRE
L'ENRUBANNEUSE AUTOMATIQUE OU MANUELLE.

Les enrubanneuses **SIDELINER** assurent une rotation permanente de la balle, même déformée, grâce aux 3 rouleaux de la table d'enrubannage entraînés simultanément. 4 rouleaux d'appui maintiennent la balle sur les côtés. Les modèles **SIDELINER** peuvent intégrer 1 ou 2 rouleaux pré-étireurs de film plastique.

Le chargement se fait dans le sens du pressage et les bras de chargement ne touchent jamais le sol ce qui permet de ne pas polluer le fourrage.

La faible hauteur de chute de la balle au déchargement réduit le risque d'endommagement du film plastique.

Equipement de série

SIDELINER 1520

- Table d'enrubannage : 3 rouleaux de grand diamètre munis chacun de trois bandes agrippantes antichocs
- Entraînement principal hydraulique
- Basculement hydraulique de la table vers l'arrière pour éjection des balles
- Retourneur de balles ROTATOR de série
- Système ETIROMATIC pour bobine de film de 750mm, film étiré à 70%
- Support pour réserve de 2 films supplémentaires
- Déport latéral de l'enrubanneuse avec verrouillage mécanique ou hydraulique (option)
- Pneumatiques 26 x 12.00-12 /8PR
- Débit d'huile nécessaire : 15 - 25 l/min
- Hydraulique : 1 SE + 1 retour libre



Sideline 1520 simple satellite.



ROTATOR :

- Dépose de la botte à droite ou à gauche
- Adaptation de la position du rotator en fonction du diamètre des balles
- Durant la phase d'enrubannage, le rotator se relève avec la table pour ne pas être au contact du sol

SIDELINER 1520 A

ENRUBANNEUSE À SATELLITE(S)

Boîtier manuel (Monitor) :

Le boîtier Monitor permet la programmation et le contrôle du nombre de tours.

Il permet également d'afficher en temps réel le nombre de tours et totalise le nombre de balles enrubannées.

Boîtier automatique (EasyWrap) :

Permet un enrubannage automatique, incluant la coupe du film.

Commandes de chargement et déchargement par joystick.

Basculement automatique à l'horizontale de la table d'enrubannage.



Version Monitor :

- Sélection du mode travail/transport en cabine
- Commande par téléflexibles
- Boîtier de commandes programmable « Monitor » avec compteur de balles et compteur de tours
- Accrochage et coupe film actionné par téléflexible

Version EasyWrap :

- Fonction automatique de toutes les phases d'enrubannage
- Commandes manuelles par joystick du chargement/déchargement
- Choix entre mode manuel ou automatique des séquences de l'enrubannage
- Flèche à déport hydraulique de série

Options :

- Second satellite (Etireur de film)
- Tapis de déversement
- Adaptation hydraulique (bouchon) pour tracteur circuit fermé (sauf Loadsensing)
- Barre d'attelage à déport hydraulique (de série pour les 1520A)
- Éclairage normalisé



SILOMATIC 1010



ENRUBANNEUSE À TABLE TOURNANTE

L'enrubanneuse SILOMATIC 1010 fonctionne sur le principe d'une table rotative à entraînement hydraulique. Les deux grands rouleaux équipés d'un revêtement polymère sont entraînés, tous les deux, par chaînes. La régularité de recouvrement des enrubanneuses ELHO a fait le succès de la marque.

ÉQUILIBRE ET STABILITÉ

Le châssis surdimensionné de l'enrubanneuse trainée SILOMATIC 1010, son bras de chargement robuste, permettent le transport d'une balle tout en pouvant en enrubanner une autre.

Le positionnement asymétrique de la table tournante permet à l'enrubanneuse de rester stable même avec deux bottes chargées.

L'enrubanneuse suit parfaitement le relief du terrain grâce à son essieu balancier qui protège également des tassements au sol afin de garantir une meilleure repousse de la culture.



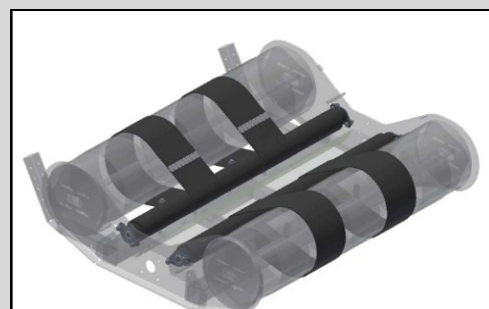
Equipement de série

SILOMATIC 1010

- Table d'enrubannage composée de 2 rouleaux de grand \varnothing munis chacun de trois bandes agrippantes antichocs
- 2 cônes d'extrémité de table, pour un calage optimal des balles
- Entraînement principal hydraulique, 1 SE + 1 retour libre
- Entraînement secondaire mécanique, synchronisé, en particulier pour les 2 rouleaux
- Bras de chargement latéral
- Système ETIROMATIC pour bobine de film de 750 mm, film étiré à 70 %
- Basculement hydraulique de la table vers l'arrière
- Dépose en douceur de la balle enrubannée à l'aide du rotator
- Essieu balancier, roues 26 x 12.00 - 12
- Eclairage conforme au code de la route
- Adaptateur pour film 500 mm
- Commande par téléflexibles avec compte-tours et compte-balles

Kit entreprise (option) :

2 rouleaux et courroies supplémentaires.
Ce kit permet un meilleur maintien de la balle lors de sa rotation notamment quand cette dernière est déformée.



TUBE 2020

ENRUBANNEUSE EN CONTINU

Dès que la balle est déposée sur la table avant, le pousseur hydraulique la presse contre les autres. Lorsque le capteur enregistre 50 bars de pression, le berceau d'enrubannage se met automatiquement en rotation. Les balles enrubannées sont déposées au sol par le déplacement continu de l'enrubanneuse vers l'avant.

UNE MACHINE AUTONOME

L'enrubanneuse TUBE 2020 est entièrement automatique. L'enrubannage peut commencer automatiquement une fois la balle chargée, ou manuellement via la télécommande ACI. Autonome grâce à sa centrale hydraulique, l'enrubanneuse est entièrement contrôlée depuis le tracteur à l'aide de la télécommande ACI. Des capteurs vous informeront automatiquement dès qu'un des rouleaux de film sera fini.

Jusqu'à 50% d'économie de film plastique !

La Tube 2020 à une capacité d'enrubannage de 120 balles par heure !

UNE CONCEPTION UNIQUE

Le moteur diesel Lombardini bicylindre de 17 Cv entraîne la centrale hydraulique double pompe. Ce moteur de 600 cm³ à refroidissement par eau possède un réservoir de 10 l. Son autonomie correspond environ à une demi-journée de travail soit environ 5 h. Avec son châssis très robuste, le boudin quitte la table d'enrubannage avec un angle très faible : il n'y a aucun risque de rupture du film. Afin d'assurer une conservation parfaite du fourrage, la télécommande ACI nous permet de pouvoir rajouter des couches de film supplémentaires au niveau de la jonction de 2 balles.

Equipement de série

TUBE 2020

- Ensemble d'enrubannage composé de 2 pré-étireurs à 70 % pour film de 750 mm (3 en option) avec la vitesse de rotation des pré-étireurs réglables
- Recouvrement du film réglable
- Programmation de couches de film supplémentaires entre deux balles
- Economise jusqu'à 50 % de film plastique comparé à une enrubanneuse classique
- Rampe de déchargement à rouleaux (1.50 m fixe et 1.80 m repliable)
- Dispositif d'extraction de la dernière balle
- Système de commande à distance (télécommande ACI)
- Démarrage automatique ou à distance de l'enrubannage
- Essieu avant directionnel contrôlé à distance
- Freins sur roue avant
- Attelage au tracteur pour le transport du côté opposé de la rampe de déchargement
- Moteur diesel Lombardini bicylindre 17 Cv, 600 cm³, refroidissement par eau
- Réservoir 10 litres, autonomie d'environ 5 heures



ELHO, toujours une longueur d'avance !

Tableau des dimensions

	SOFTLINER 1501	PROLINER 1500	FASTLINER 1500	SILOMATIC 1010
Type	Portée	Portée	Semi-portée	Trainée
Commande	Manuelle	Automatique	Automatique	Manuelle
Boîtier de commande	Monitor	EHLO Opus	ELHO Opus	Monitor
Diamètre de bale m	1.10 - 1.40	1.20 - 1.40	1.00 - 1.50	1.2 - 1.5
Poids maximum balle kg	800	1000	1200	700 (1000 option)
Pré-étireur en plastique ALU 750 mm	1	2	2	1
Préparée pour les composants hydrauliques Load Sensing	-	Standard	Standard	-
Retourneur de balle	-	Option	Option	Standard
Raccordement hydraulique	1SE + 1 retour libre	1 SE + 1 retour libre	1 SE + 1 retour libre	1 SE + 1 retour libre
Débit d'huile requis	20-45 l/min	15-45 l/min	30-45 l/min	20-45l/min
Pneumatiques	-	-	10.00/80-12.10	26x12.00-12
Poids kg	850	1250	1500	1150

	SIDELINER 1520 M	SIDELINER 1520 A
Type	Trainée	Trainée
Commande	Manuelle	Automatique
Boîtier de commande	Monitor	EasyWrap
Longueur m	4.20	4.20
Largeur m	2.50	2.50
Diamètre de balle m	1.00-1.40	1.00-1.40
Poids maximum balle kg	1200	1200
Pré-étireur plastique standard	1 x 750 mm	1 x 750 mm
Raccordement hydraulique	1 DE + 1 SE	1 DE + 1 SE
Débit d'huile requis	15-45 l/min	15-45 l/min
Pneumatiques	26x12.00-12	26x12.00-12
Poids kg	1100	1100
Barre d'attelage hydraulique	Option	Standard
Réserve pour deux rouleaux	Standard	Standard

JEUJIN S.A. 

SIÈGE SOCIAL :

Z.I. Nord - Villebarou - 3 rue des Mardeaux
41000 VILLEBAROU (Blois) - France

Tél. : +33 (0)2 54 20 06 27
Fax : +33 (0)2 54 20 87 11

E-mail : contact@jeulinsa.fr
Site : www.jeulinsa.fr



Notre magasin pièces détachées

Tél. : +33 (0)2 54 20 02 80
Tél. : +33 (0)2 54 20 02 08
Fax : +33 (0)2 54 20 06 40

E-mail : webmagasin@jeulinsa.fr

**DISTRIBUTION EXCLUSIVE EN FRANCE
PAR JEULIN DEPUIS 2017**



Oy El-Ho Ab

Industrivägen 6 • FI-68910 Bennäs

Tel. +358 (0)6 7888 000

Fax +358 (0)6 7888 048

www.elho.fi

Distribué par :