

REMORQUE À TRANSPORT D'ALIMENTS SECS : RF 1

Remorque parfaitement adaptée pour le transport et l'alimentation de boisseaux de stockage en céréales, maïs, farine etc ...

Déchargement vis à 75°

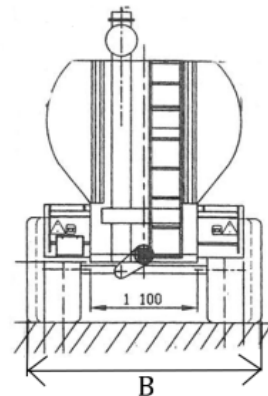
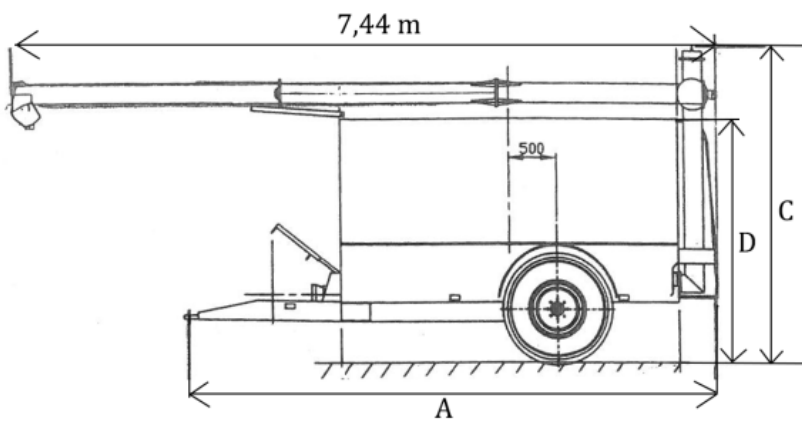
ÉQUIPEMENT DE SÉRIE

- Vis élévatrice Ø 200 mm à grand rendement jusqu'à 60 m³/h
- Vis horizontale Ø 180 mm et cône réglable de protection
- Élévation de la vis jusqu'à 8 m du sol actionnée par 1 vérin (1 SE)
- Orientation manuelle de la vis à 360°
- Entraînement de la vis par prise de force 540 trs/mn
- Trappe de remplissage et grille de protection sur le dessus à ouverture manuelle
- Échelle d'accès
- Garde-corps en partie supérieure
- Frein de parking et frein hydraulique
- Éclairage conforme au code de la route
- Béquille manuelle
- Transmission à cardan avec protection 540 trs/mn et bol de sécurité côté machine
- Matériel aux normes CE et réceptionné DREAL



DIMENSIONS

	RF 8 C	RF 12 C	RF 14 C	RF 16 C
Volume de caisse m ³	8,50	12	14	16
Longueur de caisse m	3,00	3,50	4,00	4,50
Largeur de caisse m	2,00	2,20	2,20	2,20
Hauteur de caisse m	2,05	2,20	2,20	2,20
Hauteur hors tout m	3,30	3,45	3,45	3,45
Dimensions trappe de chargement m	2,30 x 0,65	2,30 x 0,65	2,30 x 0,65	2,30 x 0,65
Pneumatiques	385/98 R22,5			
Essieu	1 x 80x80			1 x 90x90
Poids à vide kg	2080	2230	2430	2630



Gamme RF 1	RF 8	RF 12	RF 14	RF 16
A en mm	4980	5480	5980	6480
B en mm	2050	2150	2150	2150
C en mm	3235	3350	3350	3350
Si vis à entraînement hydraulique	+ 150	+ 150	+ 150	+ 150
D en mm	2750	2900	2900	2900

GRANDES CAPACITÉS : RF 2

Remorque parfaitement adaptée pour le transport et l'alimentation de boisseaux de stockage en céréales, maïs, farine etc ...

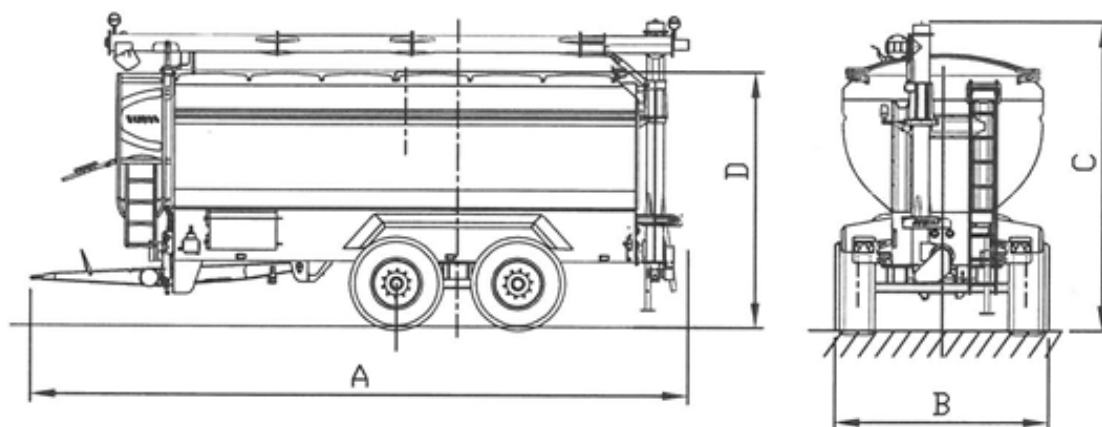
ÉQUIPEMENT DE SÉRIE

- Vis élévatrice Ø 200 mm à grand rendement jusqu'à 60 m³/h
- Vis horizontale Ø 180 mm et tôle de protection
- Élévation de la vis jusqu'à 8 m du sol actionnée par 1 vérin (1 SE) entraînement hydraulique (1 SE retour libre)
- Cônes hydrauliques avec 2 compartiments (2 DE)
- Orientation hydraulique de la vis à 360° (1 DE)
- Entraînement de la vis par prise de force 540 trs/mn
- Echelle d'accès avec passerelle à l'avant
- Frein de parking et frein hydraulique
- Eclairage conforme au code de la route
- Béquille hydraulique
- Transmission à cardan avec protection 540 trs/mn et bol de sécurité côté machine
- Ouverture totale avec bâche à enrouleur pour fermeture partie supérieure
- Flèche à suspension hydraulique
- Matériel aux normes CE et réceptionné DREAL



DIMENSIONS

	RF 20 C	RF 24 C	RF 28 C
Volume de caisse m ³	20	24	28
Longueur de caisse m	5,50	6,50	7,50
Longueur hors tout m	7,70	8,70	9,70
Largeur de caisse m	2,40	2,40	2,40
Largeur hors tout m	2,55	2,55	2,55
Hauteur de caisse m	2,25	2,25	2,25
Hauteur hors tout m	3,80	3,80	3,80
Dimensions chargement m	8,00 x 1,80	6,00 x 1,80	7,00 x 1,80
Pneumatiques	560/60 R22,5		
Essieu	1 x 110x110		
Poids à vide kg	5540	5900	6280



Gamme RF 2	RF 20	RF 24	RF 28
A en mm	7700	8700	9700
B en mm	2550	2550	2550
C en mm	3650	3650	3650
D en mm	2900	2900	2900

ÉQUIPEMENTS COMPLÉMENTAIRES RF 1

Désignation

Supplément pour vis 1 m
Supplément pour vis 1,50 m
Supplément pour vis 2 m
Entraînement hydraulique de la vis supérieure (1 SE avec retour pour déchargement vis horizontale débit 30l/mn minimum)
Orientation hydraulique de la vis supérieure (1 DE) pour RF1
Repliage hydraulique de la vis supérieure (dans la longueur)
Boggie suiveur à blocage hydraulique (1 SE)
Distributeur électrique CETOP 5 fonctions (pour entraînement hydraulique de la vis supérieure - toutes les fonctions électriques sont comprises)
Distributeur électrique CETOP 2 fonctions
Fonction supplémentaire pour distributeur électrique
Manchette toile Longueur 2 m sortie de vis
Pesage 3 pesons (2 pesons sur l'essieu et 1 sur la flèche)
1/2 cardan grand angle avec protection côté tracteur (à la cde) Tout cardan ayant été utilisé ne sera ni repris ni échangé
Bâche avec enrouleur (ouverture intégrale de la cuve)

Équipement tracteur

- 1 prise de force 540 trs/mn
- 1 prise électrique 12v/7 broches pour l'éclairage
- 1 distributeur hydraulique SE pour l'élévation de la vis supérieure

ÉQUIPEMENTS COMPLÉMENTAIRES RF 2

Désignation

3 compartiments à ouverture hydraulique (3 DE)
Supplément pour vis 1 m
Supplément pour vis 1,50 m
Supplément pour vis 2 m
Centrale hydraulique double pompe avec entraînement de vis inférieure hydraulique
Repliage hydraulique de la vis supérieure (dans la longueur)
Boggie suiveur à blocage hydraulique (1 SE)
Garde boue
Distributeur électrique CETOP 5 fonctions (pour entraînement hydraulique de la vis supérieure - toutes les fonctions électriques sont comprises)
Distributeur électrique CETOP 2 fonctions
Fonction supplémentaire pour distributeur électrique
Manchette toile Longueur 2 m sortie de vis
Pesage 5 pesons (4 sur le boggie et 1 sur la flèche)
1/2 cardan grand angle n°4 avec protection côté tracteur (à la cde) - Tout cardan ayant été utilisé ne sera ni repris ni échangé
Roues 560/60 x 22,5 BKT

Équipement tracteur RF 2

- 1 prise de force 540 trs/mn
- 1 prise électrique 12v/7 broches pour l'éclairage
- 1 distributeur hydraulique SE pour l'élévation de la vis supérieure
- 1 distributeur hydraulique SE avec retour direct au réservoir pour l'entraînement de la vis supérieure
- 1 distributeur hydraulique DE pour l'orientation de la vis supérieure



Jeulin

REMORQUE À TRANSPORT D'ALIMENTS SECS : CDLA

Remorque parfaitement adaptée pour le transport et l'alimentation de nourrisseurs

ÉQUIPEMENT DE SÉRIE

- Vis de déchargement Ø 200mm inclinable par vérin hydraulique (1 DE) à gauche ou à droite, à l'avant ou à l'arrière de la remorque
- Vis horizontale Ø 130 mm
- Élévation par la vis à 1,70 m du sol
- Transmission à cardan avec protection 540 trs/mn et bol de sécurité côté machine
- Matériel aux normes CE et réceptionné DREAL

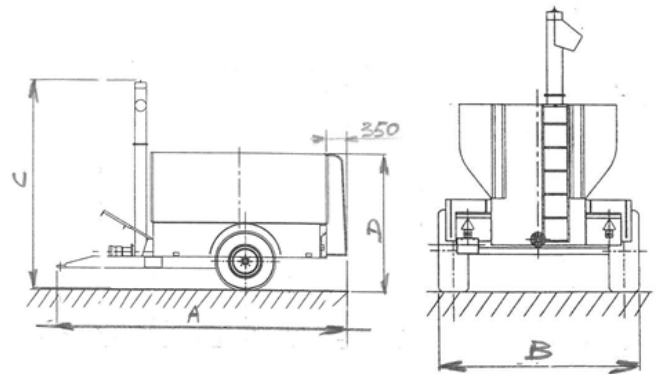
Équipement tracteur

- 1 prise de force 540 trs/mn
- 1 prise électrique 12v/3 broches pour l'éclairage
- 1 distributeur hydraulique DE pour l'inclinaison de la vis supérieure

DIMENSIONS

	CDLA 4	CDLA 6	CDLA 8	CDLA 10
Volume de caisse m ³	4	6	8	10
Longueur de caisse m	2,50	2,50	3,00	3,50
Largeur de caisse m	1,80	2,00	2,00	2,00
Hauteur de caisse m	1,60	1,70	1,80	1,90
Pneumatiques	1 x 80x80 385/65 R22,5			
Poids à vide kg	1400	1600	1800	2000

Gamme CDLA	CDLA 4	CDLA 6	CDLA 8	CDLA 10
A en mm	4530	4530	5030	5530
B en mm	2150	2150	2150	2150
C en mm	3350	3350	3350	3350
D en mm	2250	2350	2450	2550



ÉQUIPEMENTS COMPLÉMENTAIRES CDLA

Désignation

Bâche avec enrouleur

Supplément pour vis 1m (repère C + 1 m)

Trémie arrière avec vis orientation manuelle goutlotte longue

Bâche simple avec élastique (repère A + 1 m)

PNEUMATIQUES (la paire)

Équipement de base		Équipement complémentaire	
385/65 R 22,5 2 roues	425/65 R 22,5 2 roues	425/65 R 22,5 2 roues	445/65 R 22,5 2 roues
l x h 389 x 1070	l x h 430 x 1120	l x h 430 x 1120	l x h 440 x 1150